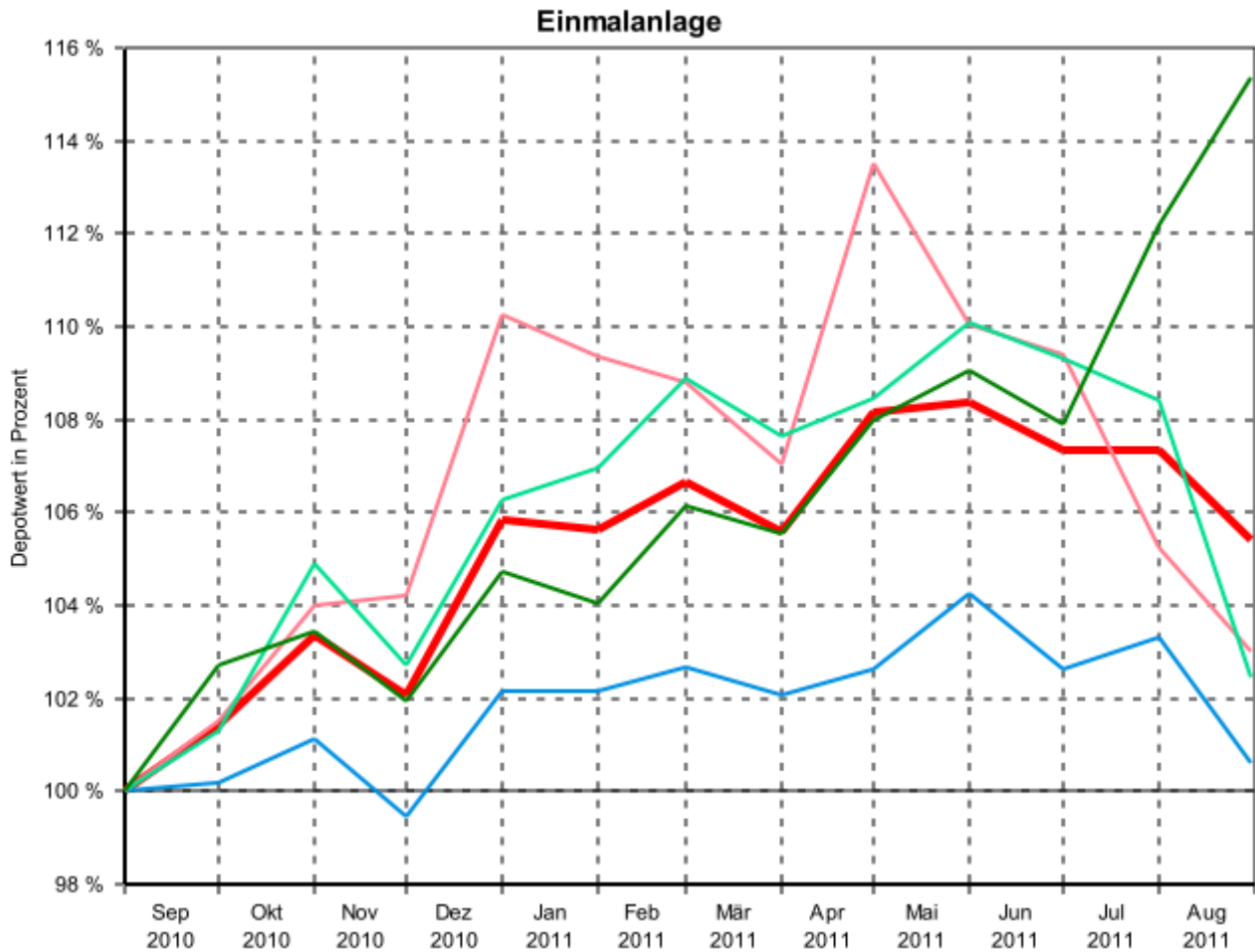


Strategie Offensiv S – Anlagestrategie für renditeorientierte Anleger

Anlagezeitraum 01.09.2010 bis 31.08.2011



Legende:

■ Strategie Offensiv S (durchschnittliche Gesamtentwicklung)

Die farbigen Linien zeigen die Entwicklung der einzelnen Fonds, aus denen sich diese Strategie zusammensetzt.